

Realiser AI potensialet på arbeidsplassen

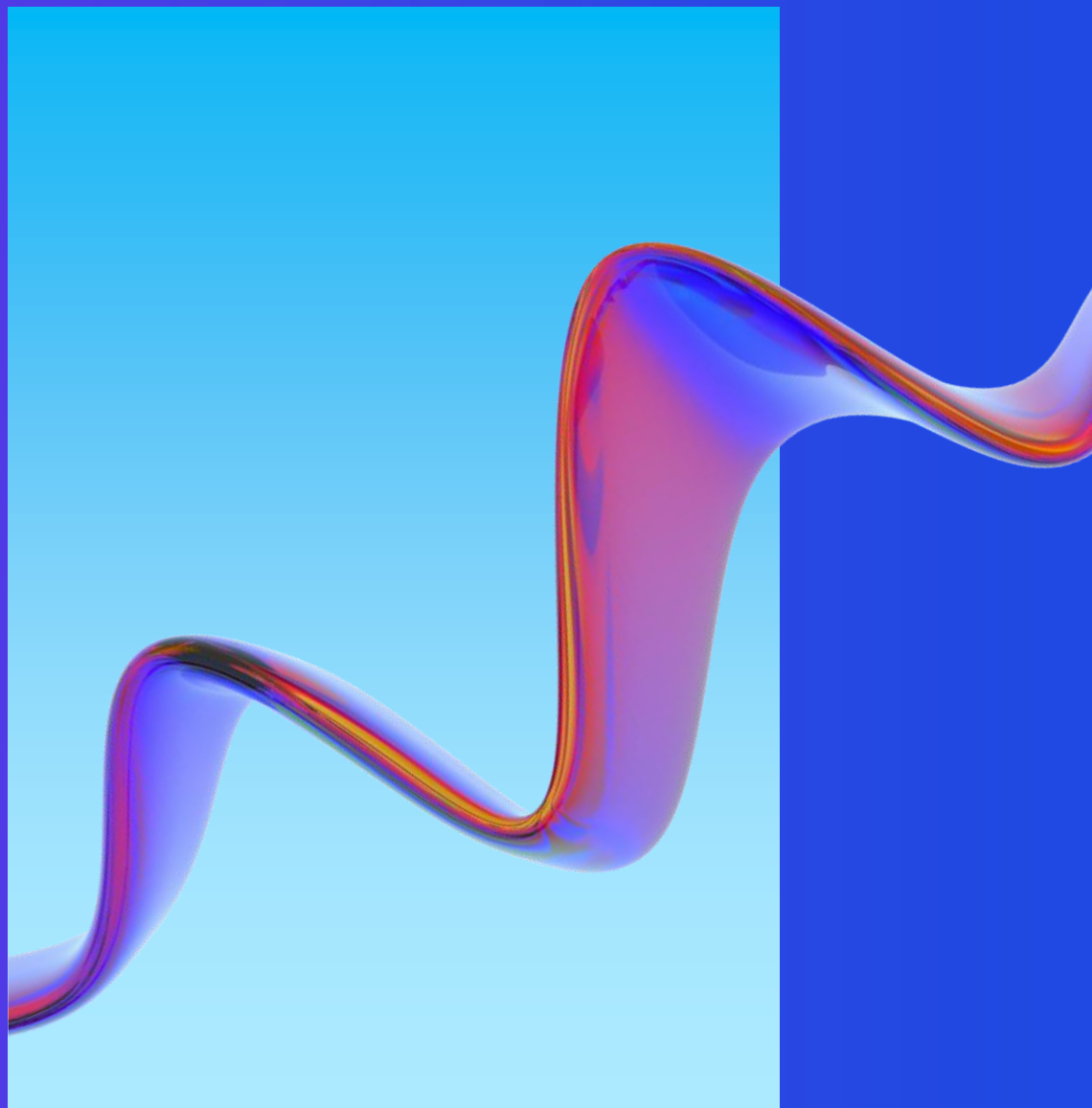


Velkommen

Joar Hove, KPMG Norge

—

21.02.24



I dag møter du



Joar Hove



Lars Christian Ryland



Marie Nergård Killi



Hans-Fredrik Pedersen

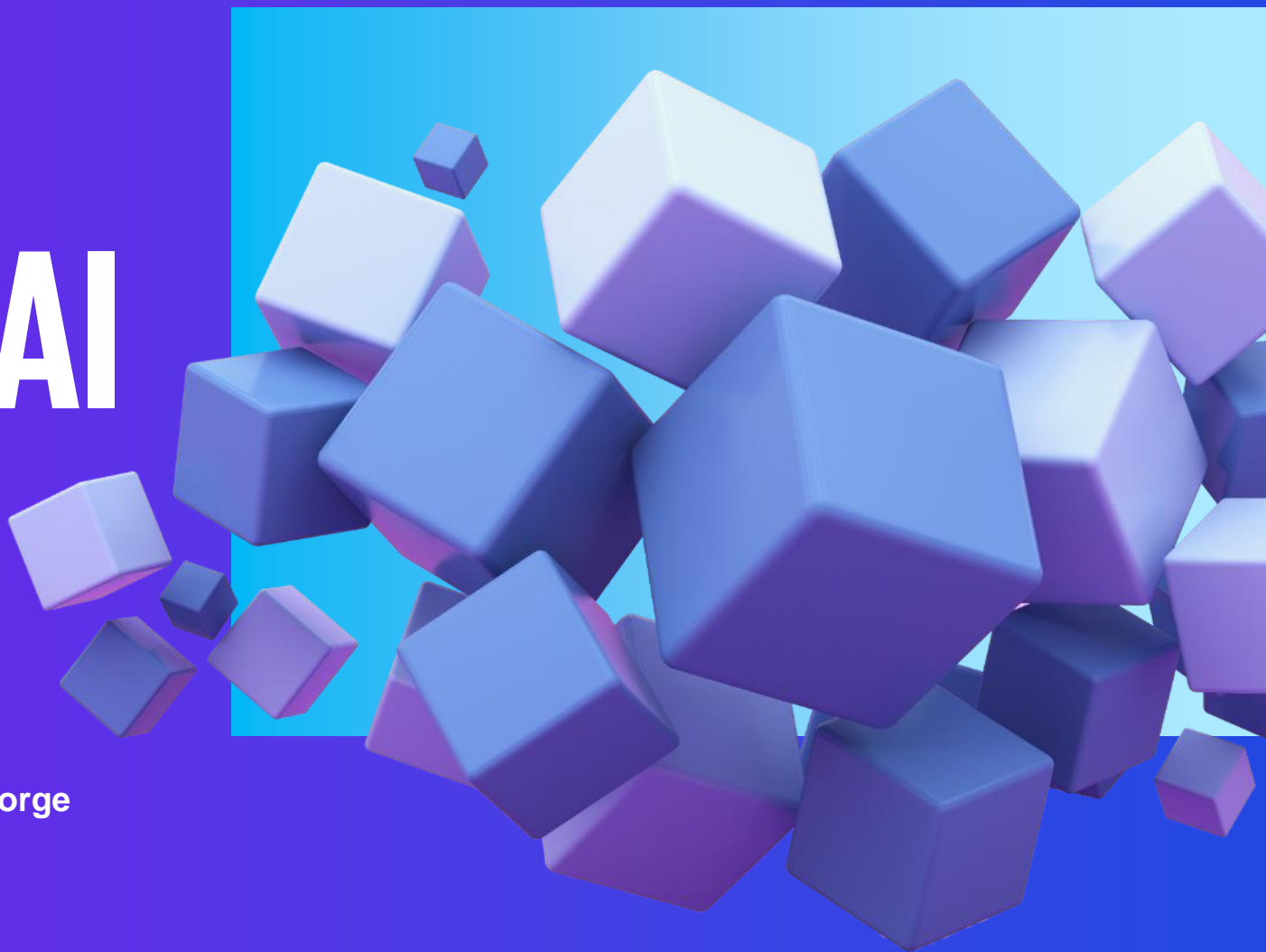


Samia Touileb

Hva kan Copilot og AI brukes til?

Lars Ryland og Marie Nergård Killi , KPMG Norge

21.02.24



Historien om AI

IBM utvikler AI-systemet Deep Blue

Google laget en maskinlæringsmodell for proteiner, som ble banebrytende i medisinsk forskning. DALL-E ble lansert.

1950-tallet

2000-tallet

2022

1997

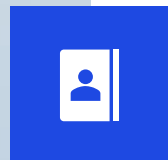
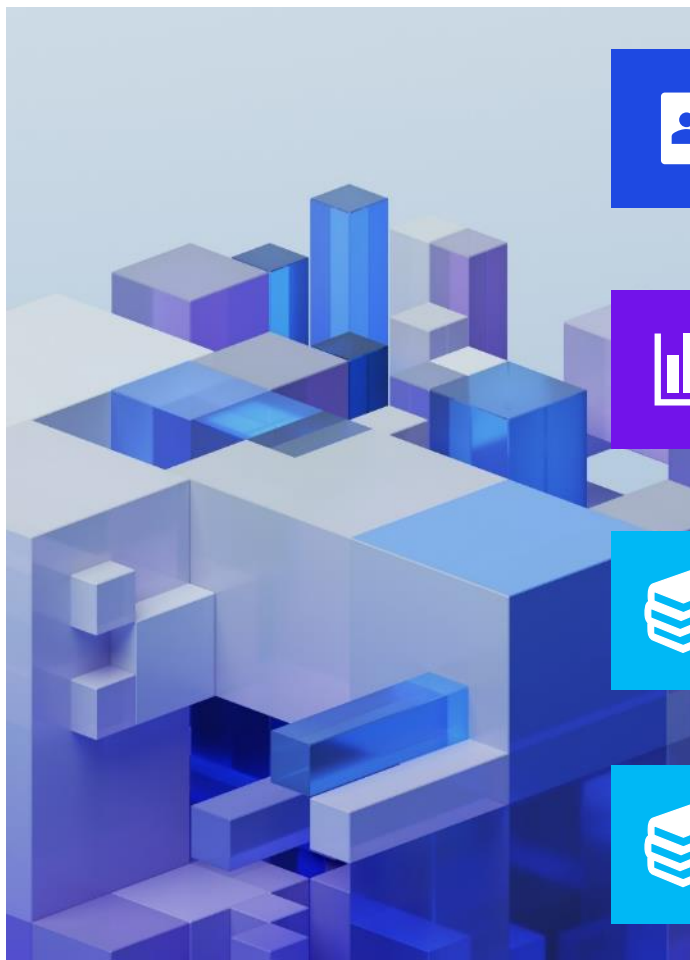
2021

Fokus på utvikling av grunnleggende konsepter og teknikker med Alan Turing i spissen

Fremveksten av internet og digitale plattformer tilgjengeliggjorde stor mengder data

Lansering av Chat-GPT og starten på AI eventyret som vi kjenner det idag

4 myter om AI



AI kan overgå menneskelig intelligens

Har overgått mennesker i spesifikke tilfeller, men den generelle intelligensen som å forstå, lære og tilpasse – er fortsatt et langt stykke unna



Du trenger et stort budsjett for å bruke AI i virksomheten din

Man trenger ikke maskinlæringsspesialister eller data scientist for å ta i bruk AI. Det eksisterer mange kostnadseffektive løsninger på markedet som kan bistå med dagligdagse manuelle oppgaver



AI føler og forstår som mennesker

Systemene er designet for å etterligne menneskelig samtale eller oppførsel, men har ikke bevissthet eller følelser. Forståelsen deres er begrenset til data de er trent på, og ikke menneskelig kognisjon.



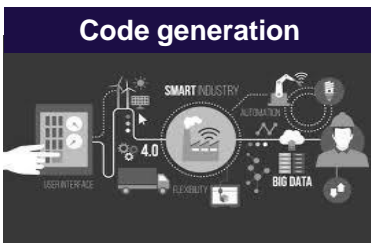
AI er alltid objektiv og rettferdig

AI modeller kan forsterke eksisterende fordommer eller skape nye urettferdigheter, ettersom de lærer fra data som kan inneholde menneskelige fordommer. Objektiviteten avhenger av design, implementering og dataene den trenes på

Hva kan man bruke AI til?

Development

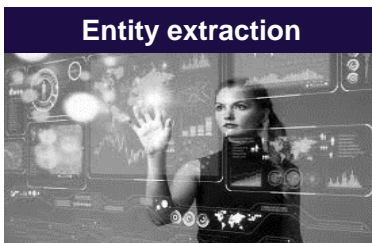
Code generation



Generate code using normal language – pair programming – Github Copilot

Data

Entity extraction



Process documents and extract relevant data fields to structured data

Analysis

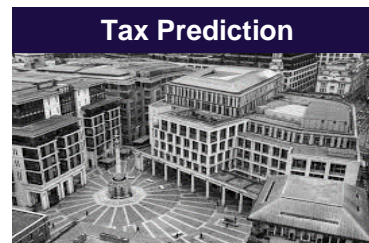
Financial data



Summary and analyze financial data, utilize add-in in Analytic tools

Insight

Tax Prediction



Process and locate diverse data, generate draft content and impact

Workforce

Value-driven vs AI



Usage of draft generation material for sales and business development

Security

Threat detection



Defend against attacks using models to analyze data-logs / events

Testing



Developer can use model to generate test scripts and scenarios

Document processing



Process and summary large documents, compare contents

Language data-query



Live data-queries to SQL data-base based on natural language

Risk mitigation



Facilitate large data-extraction and mitigate against typical risk factor

Customer Center



Customer follow up and sales-lead generation based on personal data

Phishing

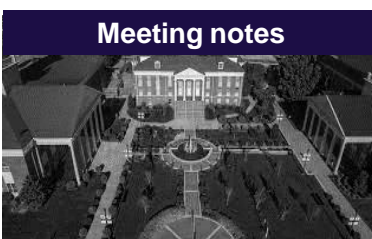


Defend against next generation of Phishing attacks and social engineering

Text-to-User Interface



Meeting notes



Value chain optimizer



Data governance



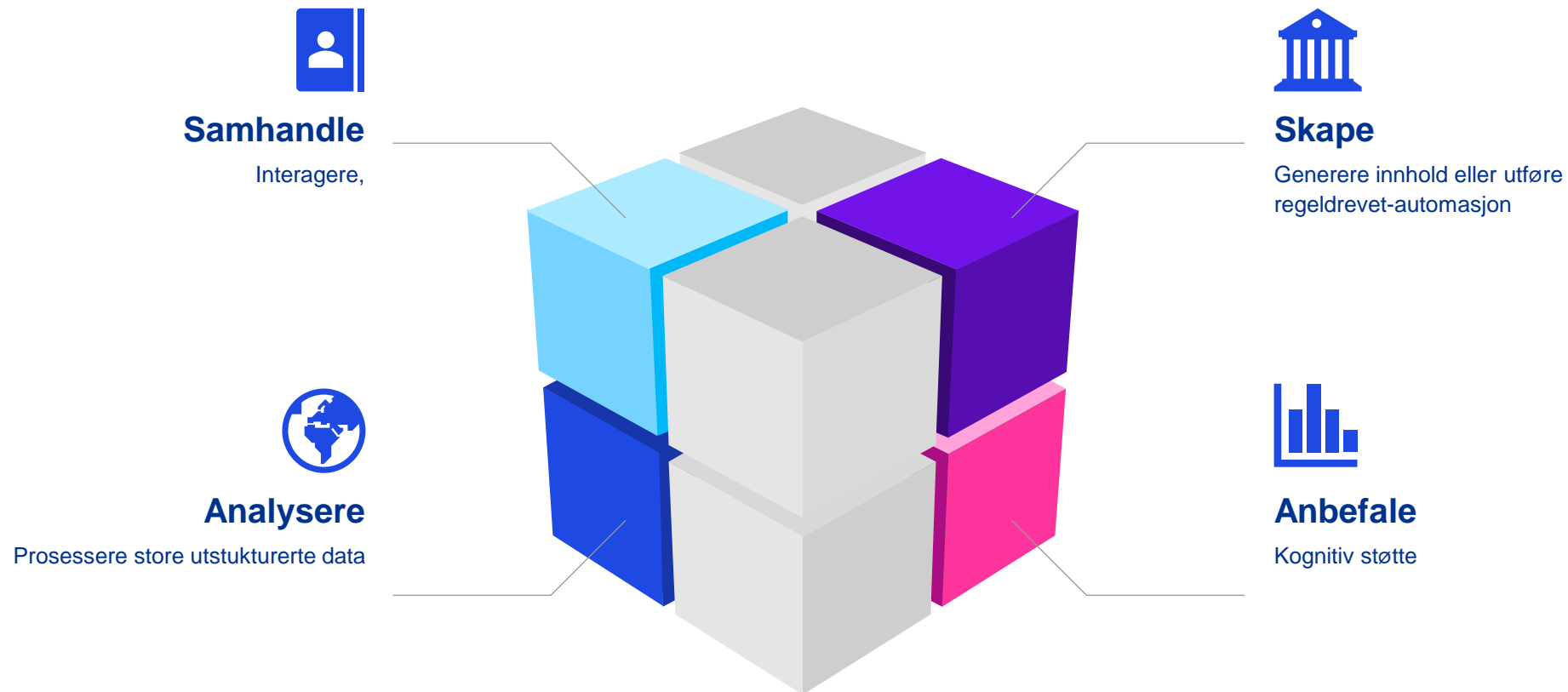
Workforce change



Cyber Attacks

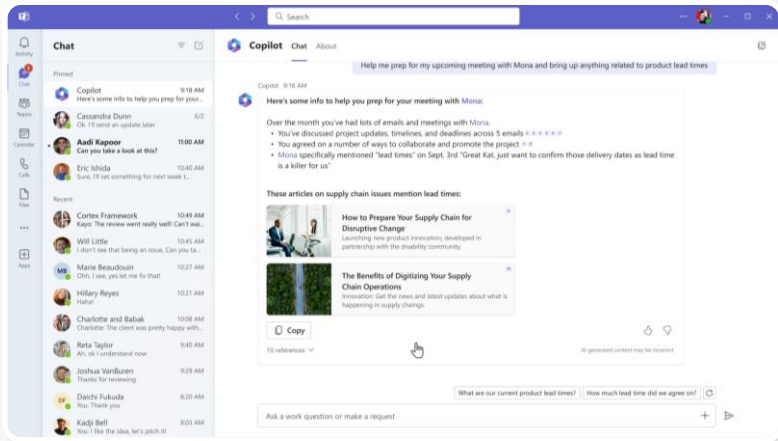


Hva kan AI gjøre?

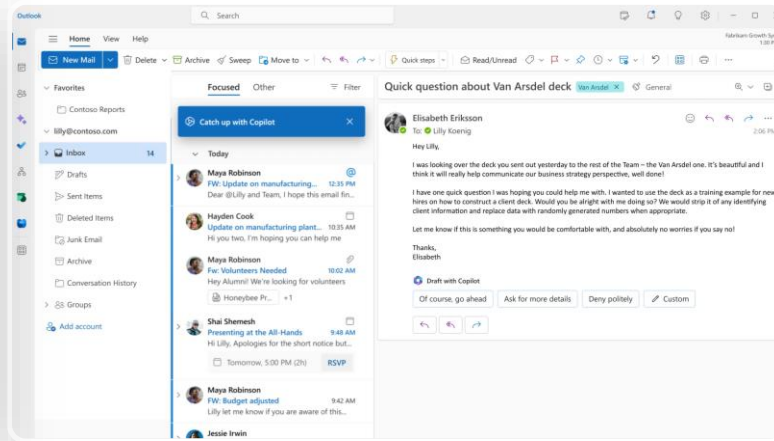


M365 Copilot will change the way we work...

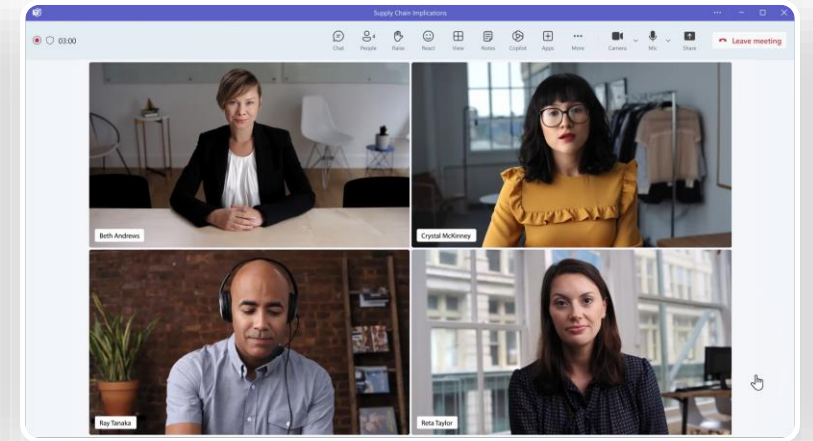
Business Chat



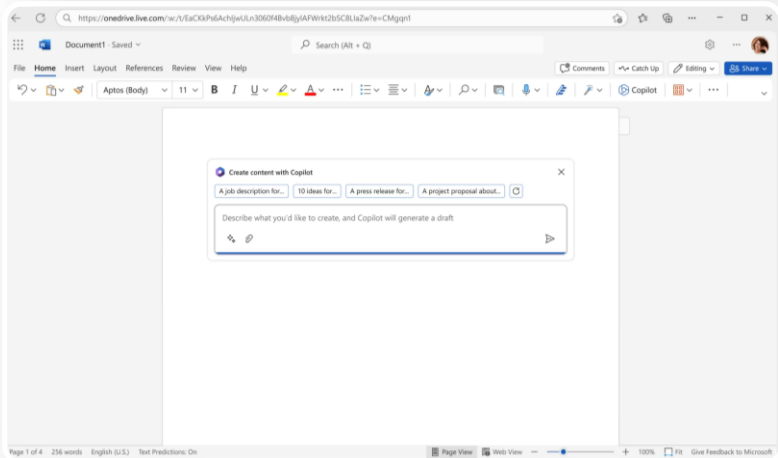
Outlook



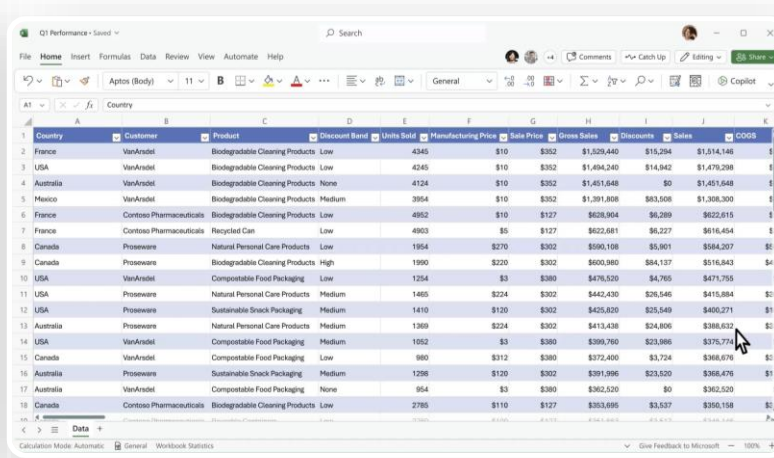
Teams



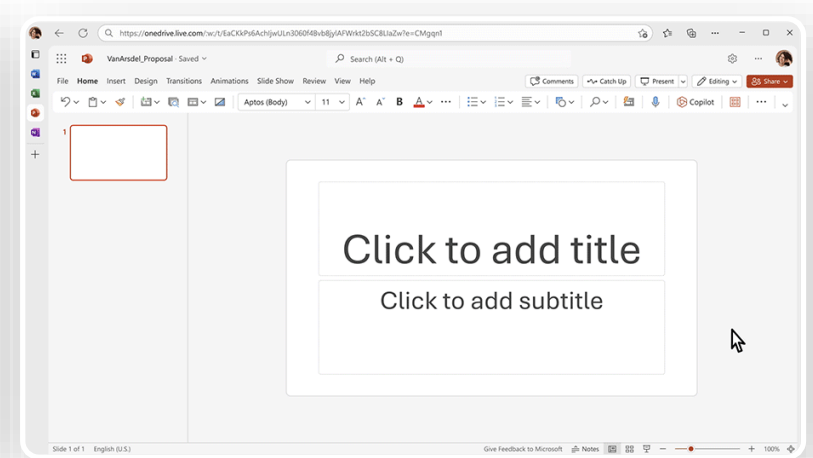
Word



Excel



Powerpoint

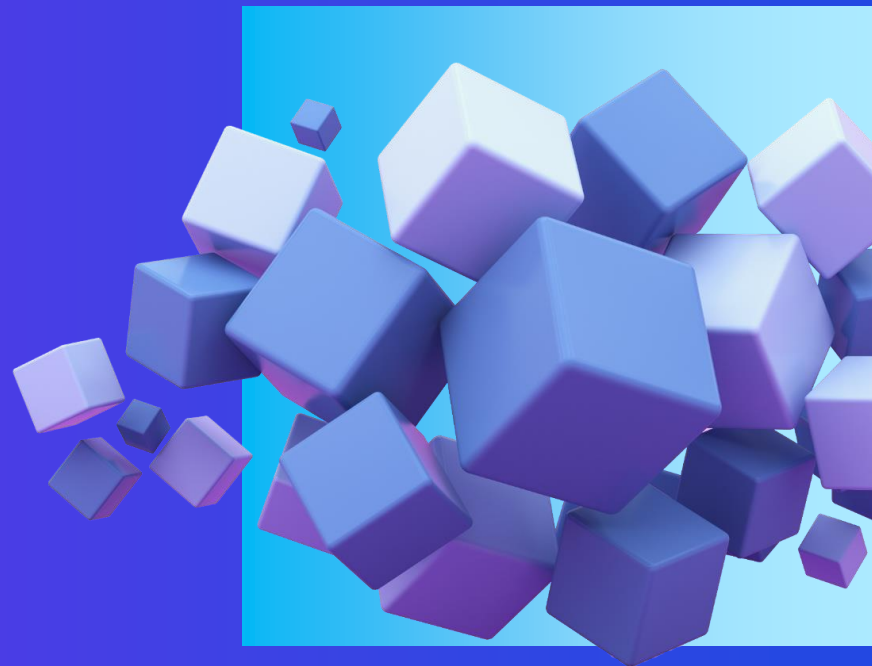


Hva trenger du for å komme i gang og hva må du være oppmerksom på før du tar i bruk AI i din bedrift

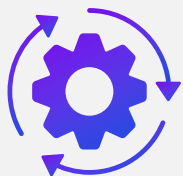
Lars Ryland, KPMG Norge

—

21.02.24



Hva må du være oppmerksom på før du tar i bruk AI i din bedrift?



Teknologi

AI er ikke magi



Mennesket i førerisetet

Sunn fornuft har aldri vært viktigere



Trygg og etisk bruk

AI skaper nye utfordringer



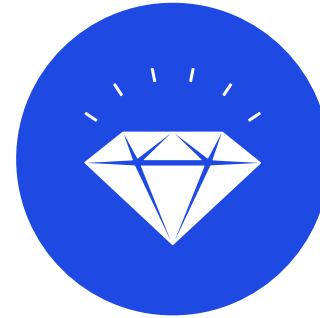
Hvor passer AI inn?

Nye måter å jobbe på

Hva trenger du for å komme i gang med AI i din bedrift?

Treffe riktig

Identifisere brukerscenarioer som er relevante og realistiske for forretningen



Verdiskapende arbeid

Arbeidsoppgaver handler om kvalitet heller enn kvantitet

Økt produktivitet

Generativ AI kan danne gode underlag og gjøre grovarbeidet



Fremtiden

Skalere og spisse måten vi bruker AI, men også endre hvordan vi jobber

Hva vil det si?

Nye vinklinger



Trygge rammer

For å kjøre fort trenger man god vei. Dersom man ønsker en risikobasert tilnærming må man være klar over risikoene.



Mennesket i føreriset

Copilot og annen AI setter nye krav til oss som mennesker. Spesielt innen sikker og etisk bruk.



Forstå konteksten







Det er først når du bruker verktøyet til å påvirke forretningen du kan skape Verdi. Teknologien gjør det ikke alene.



Realisere gevinstene

Mål og forstå hva som fungerer best. Skaler og tilpass for å ha en langsiktig plan for å realisere gevinstene

Brukeradopsjon | Fremme pilotbrukere i REMA 1000 med et spesielt fokus på å engasjement, kompetanse og aksept i Fase 1, med planlegging og kommunikasjon for videre utrulling.

Leveranse	Beskrivelse	KPMG	REMA 1000
 Prosjektteam	Kjøre en kick-off med pilotbrukere med grunnleggende informasjon. Utarbeide en plan sammen med REMA 1000. Planlegge utrulling og brukeradopsjon med relevante interessenter fra REMA 1000.	Prosessdriver	Interessenter og Pilotbrukere
 Brukerreise	Tilgjengeliggjøring av lisenser til pilotgruppen. Kartlegging av begrenset antall personas og brukerscenarier for optimal bruk av Copilot for REMA 1000.	Prosessdriver	Utførende for innkjøp og deling Bidrag i WS
 Kommunikasjonsplan	Utarbeide kommunikasjonsplan for perioden, inkl utsending av REMA 1000s hensikt, utrullingsinformasjon, gladmelding, velkomsteposter, tips- og-tricks meldinger og veien videre. Oppfølging med pilotgruppe.	Prosessdriver	Tilpasse internt språk og kanalforslag
 Opplæringsplan	Utarbeide en opplæringsplan med fokus på frekvens og innhold basert på opplæring og kompetanseheving rundt bygging av prompts, samt forslag til retningslinjer for forsvarlig bruk.	Prosessdriver	Bidrag til retningslinjer
 Copilot + Gladmelding	Oppfølging med pilotgruppe for deling av erfaringer. Utvalgte superbrukere utarbeider en demo og deler den internt før jul.	Utførende for utarbeidelse av demo	Utførende for innkjøp og deling
 Forvaltning	Oppfølging med pilotgruppe for deling av erfaringer. Utarbeide dokumentasjon for kontinuerlig brukeradopsjon og forvaltning. Informasjon og erfaringslogg til iterativ plan for videre utrulling med utvidet brukerguppe.	Prosessdriver	Verifisere

Vil du lære mer om AI? Kurs i tre deler i samarbeid med SRF

1. Introduksjon til AI og dens bruksområder
2. Grunnleggende om maskinlæring og data
3. Etikk, sikkerhet og fremtiden med AI

Påmelding og mer informasjon på srf.no/arrangementer



Vil du vite mer om AI og potensialet for din bedrift? Ta kontakt med OSS



Joar Hove

Director Technology Consulting

+47 90 72 61 69

joar.hove@kpmg.no

Norge, Bergen